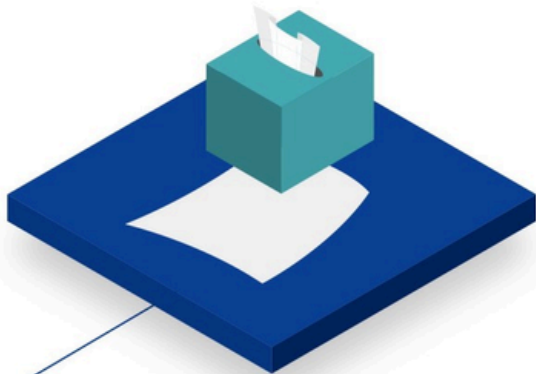


เคล็ดลับการทำความสะอาดง่าย ๆ สำหรับเครื่องสเปกโตรโฟโตมิเตอร์ของคุณ

ตำแหน่งตรวจวัดที่สะอาดถือเป็นสิ่งสำคัญ ในการบรรลุผลลัพธ์ที่แม่นยำและทำซ้ำได้ และ ยังรับประกันได้ว่า ไมโครวอลุ่มสเปกโตรโฟโตมิเตอร์ของคุณจะใช้งานได้อย่างยาวนาน

การทำความสะอาดกระจกและแท่นไมโครวอลุ่ม

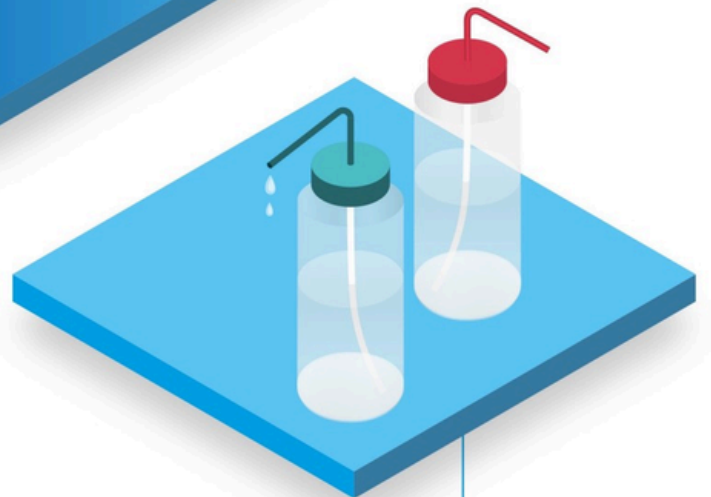


การทำความสะอาดระหว่างการวัดตัวอย่าง



ใช้กระดาษทิชชูที่สะอาดและไม่เป็นขุยขุมด้วยสารทำความสะอาด (เช่น น้ำดีไอ) เช็ดกระจก และแท่นไมโครวอลุ่มให้สะอาด จากนั้น เช็ดให้แห้ง

ทำความสะอาดกระจกและแท่นไมโครวอลุ่มทุกครั้งหลังการวิเคราะห์



สวมถุงมือระหว่างการวิเคราะห์และทำความสะอาด กำจัดขุย ฝุ่น คราบน้ำ หรือ ตัวอย่างออกจากแท่นอย่างหมดจด

สำหรับการทำความสะอาดอย่างละเอียด ให้ใช้น้ำดีไอ 10 μ L บนแท่น ทิ้งไว้สักครู่ แล้วเช็ดให้แห้งหลังจากนั้น



วิดีโอการทำความสะอาดเครื่อง

METTLER TOLEDO